

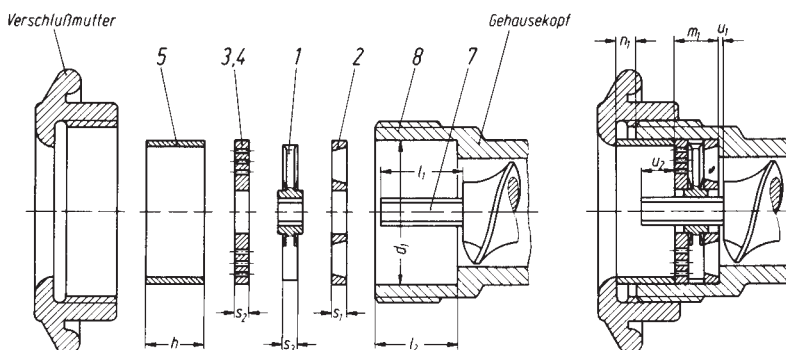
Fleischereimaschinen
Zusammenstellung der Schneidsätze für
Fleischwölfe Größe 70 bis 300

DIN
9810

Butchers' machinery, combination of cutting tool sets for meat mincers sizes 70 to 300

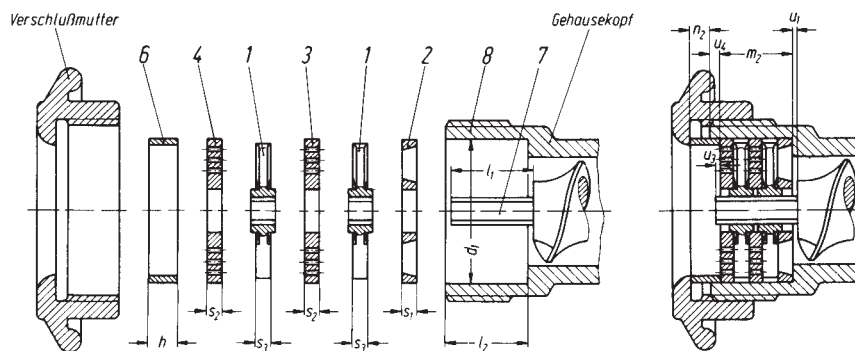
Maße in mm

3teiliger Satz



Dargestellt sind
Schneidsätze für
Messer mit Bund

5teiliger Satz



Frühere Ausgaben:
DIN VDF 10: 06.29
DIN 9810: 06.39, 12.40, 12.65

Nachdruck, auch auszugsweise, nur mit Genehmigung des DIN Deutsches Institut für Normung e. V., Berlin, gestattet.

Lfd. Nr	Stückzahl bei		Benennung	für Messer	
	3teiligem Satz	5teiligem Satz		mit Bund nach DIN	ohne Bund nach DIN
1	1	2	Messer, doppelschneidig	9803	9806
2	1	1	Vorschneider		
3	1	1	Lochscheibe mit Bohrungen 13 Ø	9805	9808
4		1	Lochscheibe mit Bohrungen ≤ 13 Ø		
5	1	—	Einlegering, breit	9809	
6	—	1	Einlegering, schmal		
7	1	1	Messerzapfen	9801	
8	—	—	Gehäusekopfbohrung	9802	

Vergleichstabelle (ohne Toleranzen)

Fleischwolf- Größe	Kenn- zeichen								3teiliger Satz			5teiliger Satz			
		h	l ₁	l ₂	s ₁	s ₂ ¹⁾	s ₃	m ₁	n ₁	u ₁ +u ₂	m ₂	n ₂	u ₁ +u ₃	u ₄	
70	R	—	15	27	31	8	7	8	23	7	4	—	—	—	—
82	H	18	36	48	52	8	8	10	26	10	22	44	10	4	8
98	B	20	41	55	60	10	9	12	31	12	24	52	12	3	
106	C	22	45	60	65	11	10	13	34	14	26	57	14	4	12
114	D	26	51	66	74	12	11	14	37		29	62			
130	E	28	55	72	80	14	12	15	41	16	31	68	16	3	13
160	G	35	66	80	90	15	14	17	46	22	34	77	22		
200	U	45	84	100	110	19	17	22	58	32	42	97	32	6	14
250	V	52	98	120	128	22	20	26	68	38	52	114	38		
300	W	60	112	135	145	25	22	30	77	44	58	129	44		16

1) Bei Lochscheibenbohrungen größer als 2 mm

Erläuterungen Seite 2

Normenausschuß Maschinenbau (NAM) im DIN Deutsches Institut für Normung e.V.

Änderung August 1977:
Redaktionell überarbeitet.